

ÉRETTSÉGI VIZSGA • 2013. május 23.

EGÉSZSÉGÜGYI ALAPISMERETEK

KÖZÉPSZINTŰ ÍRÁSBELI ÉRETTSÉGI VIZSGA

JAVÍTÁSI-ÉRTÉKELÉSI ÚTMUTATÓ

**EMBERI ERŐFORRÁSOK
MINISZTERIUMA**

Útmutató a vizsgázók teljesítményének az értékeléséhez
(az értékelő tanárok részére)

- A **zárt jellegű feladatoknál** (teszt) ha a vizsgázó az összes lehetséges választ megjelöli, akkor nem kap pontot.
Ha a javítási-értékelési útmutatóban szereplő megoldások számánál több választ jelöl meg, akkor a többletválaszok számával a pontszámot csökkenteni kell.
A feladatokra kapott pontszám nem lehet negatív.
- A **nyílt jellegű feladatoknál** tévedés esetén helyes megoldásnak csak a vizsgázó egyértelmű javítása fogadható el.
- A dolgozatban előforduló esetleges megoldási hibákat, tévedéseket kérjük, feltűnően jelöljék.
- **Fogalom meghatározása** esetén a megoldásban aláhúztuk az ún. **kulcsszavakat**.
Maximális pontszám csak akkor adható, ha a kulcsszavak maradéktalanul szerepelnek a vizsgázó megoldásában. A feladat részmegoldása esetén, ha erre lehetőség van, akkor az adott feladat javítási/pontozási útmutatójában található meg a részpont értéke.
- A **csillaggal (*) jelölt feladatoknál** (általában a felsorolásoknál) több helyes megoldás is lehetséges, mint a feladat utasításában megoldásként elvárt (pl. Írjon hármat /3/!). Ezeknél a feladatoknál a **javítási-értékelési útmutatótól eltérő**, de tartalmában azonos, **egyéb helyes megoldás** is elfogadható a ponthatáron belül.

A javítási-értékelési útmutatóban feltüntetett válaszokra kizárólag a megadott pontszámok adhatók.

A megadott pontszámok további bontása csak ott lehetséges, ahol erre külön utalás van. Az így kialakult pontszámok csak egész pontok lehetnek.

Teszt jellegű feladatok

1. Írjon **I** betűt az igaz állítások mellé és **H** betűt a hamis állítások mellé! 12 pont

Állítások	
A napsugárzás az anyagcserére élénkítő hatással van.	I
A bőr lúgos vegyhatása révén kémiai védelmet nyújt a gombák és egyes baktériumok ellen.	H
A selyem a ruházat természetes anyagai közé tartozik.	I
Táplálkozásunk kismértékben befolyásolja a betegségek kialakulását.	H
A helyes fogmosás legalább 3 percig tart.	I
Aktív immunizáláskor a szervezetbe kész ellenanyagot juttatunk be.	H
A recept nélkül kapható gyógyszerek nem veszélyesek.	H
Az újszülött első oltása a BCG-oltás.	I
Az inhalálás a gyógyszeres kezelések közé tartozik.	H
Combsonttörésnél a beteget stabil oldalfekvésbe kell helyezni.	H
A kávé csökkenti a gyomor savtermelését.	H
Az asteniás alkatú egyén teste nyúlánk, gyenge izomzat jellemzi.	I

Helyes válaszonként 1–1 pont adható.

2. Az alábbi állítások közül húzza alá az igaz állításokat! 5 pont

A fejbiccentő izom a szegycsonttól a halántékcsonthoz nyúlványáig húzódik.

Kilégzéskor a rekeszizom összehúzódik.

A hajszálerek a sejtananyagcserét diffúzió útján bonyolítják le.

A vénák falán belül zsebes billentyűk találhatók.

A lymphocyták a legnagyobb méretű fehérvérsejtek.

A monocyták az érpályából a szövetekbe kilépve macrophag sejtekké alakulnak.

A vérlemezkék maggal nem rendelkeznek.

Helyes válaszonként 1–1 pont adható.

3. Húzza alá az alábbi állítások közül azt, amelyik nem tartozik a vérplazma összetevői közé!

2 pont

Albumin
Fibrinogén
Haemoglobin
Globulin
Thrombocyta

Helyes válaszonként 1–1 pont adható.

4. Párosítsa az egyes betegségeket a fertőzés módjával!
Írja a megfelelő számot a kipontozott vonalra!

4 pont

- A. AIDS, Hepatitis B
B. Influenza, kanyaró, bárányhimlő
C. Hasmenéses betegségek
D. Malária, tífusz, Lyme-kór, agyvelő- és agyhártyagyulladás

1. Étél
2. Rovarok
3. Vér, szexuális érintkezés
4. Cseppfertőzés

A: **3.** B: **4.** C: **1.** D: **2.**

Helyes válaszonként 1–1 pont adható.

5. Írjon **I** betűt az igaz állítások mellé és **H** betűt a hamis állítások mellé!

8 pont

Állítások	
A látás romlását cukorbetegség is okozhatja.	I
A terhesség biztos jele a havi vérzés elmaradása.	H
Az érett újszülött testtömege a 2500 gr-ot meghaladja	I
A gumióvszer védettséget ad az AIDS ellen.	I
Időskorban a szívbillentyűk megvastagodnak, a szív teljesítő képessége csökken.	I
A kevert táplálás azt jelenti, hogy a csecsemő zöldséget és húst is eszik.	H
Az idős ember gyakrabban pislog, mert könnyállománya megfogyatkozott.	I
A negyedik hónap végére a csecsemő már biztosan nyúl a tárgyakért.	I

Helyes válaszonként 1–1 pont adható.

-
6. Válassza ki a felsoroltak közül a természetes gyógymódokat! 2 pont
Írja a megfelelő betűjeleket a kipontozott vonalra!

- A. Meleg borogatás
- B. Fogtömés
- C. Diéta
- D. Hűtőfürdő
- E. Védőoltás
- F. Masszázs

..... **A, C, D, F**

Két helyes válasz 1 pontot ér.

7. Húzza alá az igaz állításokat! 3 pont

- A. Az újszülött APGAR vizsgálatát az ötödik és a tizenötödik percben nézik.
- B. **A posztplacentális szakaszban a szülési sérülések ellátása és a szülő nő megfigyelése a feladat.**
- C. Habitáció a még meg nem tanult életfenntartással kapcsolatos tevékenységek kialakítását értjük.
- D. Az óvodás gyermek izomzata kifejlett, ezért olyan aktív mozgású.
- E. **A szénhidrátot lisztes árukkal is be lehet vinni a szervezetbe.**
- F. **A gerontológia a szervezet előregedésével foglalkozik.**

Helyes válaszonként 1–1 pont adható.

8. Párosítsa a fogalmakat a helyes állításokkal! 6 pont

- A. Farkasvakság
 - B. Avitaminózis
 - C. Hypovitaminózis
 - D. Beriberi betegség
 - E. Vészes vérszegénység
 - F. Angolkór
-
- 1. Teljes vitaminhiány
 - 2. A-vitamin hiányában alakul ki
 - 3. Vitaminhiány
 - 4. D-vitamin hiányában alakul ki
 - 5. B12-vitamin hiányában alakul ki
 - 6. B1-vitamin hiányában alakul ki

A: **2.** B: **1.** C: **3.** D: **6.** E: **5.** F: **4.**

Helyes válaszonként 1–1 pont adható.

9. Írja a koponyacsonton található varratok után a megfelelő betűjelet! 3 pont

- A. A homlok és a falcsont között található.
- B. A két falcsont között helyezkedik el.
- C. A falcsontok és a nyakszirtesont között található.

- 1. Koronavarrat: . **A**
- 2. Lambdavarrat: . **C**
- 3. Nyílvarrat: **B**

Helyes válaszonként 1–1 pont adható.

10. Írja a megfelelő számokat a kipontozott vonalra! 2 pont

- 1. Sárgarépa
- 2. Csipkebogyó
- 3. Feketeribiszke
- 4. Sütőtök

Karotintartalmuk jelentős: . . . **1, 4.**
C-vitamin-tartalmuk jelentős: **2, 3.**

Két helyes válasz 1 pontot ér.

11. Párosítsa a húgyvezeték falszerkezetét a megadott szempontok szerint! 3 pont
Írja a megfelelő betű jelét a kipontozott vonalra!

- A. Simaizom
- B. Kötőszövet
- C. Többrétegű köbhám

- 1. Belül: . . . **C**
- 2. Középen: . **A**
- 3. Kívül: **B**

Helyes válaszonként 1–1 pont adható.

Rövid válaszokat igénylő feladatok

12. Válaszoljon az alábbi kérdésekre! Válaszait írja a kipontozott vonalakra! 5 pont

Milyen feladatot lát el a köldökvéna?

.....**Oxigént és tápanyagdús vért visz a magzatnak**.....

Milyen feladatot látnak el a Killer-sejtek?

.....**Elpusztítják a testidegen antigént**.....

Hol található a szinuszcsomó?

.....**A jobb pitvar felső falában**.....

Milyen hám béleli a géget?

.....**Csillószőrös hengerhám (légzőhám)**.....

Hol van az éleslátás helye?

.....**A sárgafolton (makula)**.....

Helyes válaszonként 1–1 pont adható.

13. Egészítse ki az alábbi mondatokat, írja a kipontozott helyre a helyes választ! 2 pont

Izometriás összehúzódás során az izom hossza változatlan marad, feszülése fokozódik.

Izotóniás összehúzódás során az izom megrövidül, tónusa változatlan marad.

Helyes válaszonként 1–1 pont adható.

14. Sorolja fel a csigolyák részeit! 6 pont

1. **Csigolyatest**
2. **Harántnyúlványok**
3. **Ízületi nyúlványok**
4. **Tövisnyúlvány**
5. **Csigolyaív**
6. **Csigolyalyuk**

Helyes válaszonként 1–1 pont adható.

15.* Soroljon fel négy olyan gyógyszert, amelyet tartalmazzon a házipatika! 2 pont

Fájdalomcsillapító
Lázcsillapító
Hányinger-, hányáscsillapító
Hashajtó
Széklétfogó

Két helyes válaszra 1 pont adható.

16. Sorolja fel a neuron részeit! 2 pont

Sejttest
Sejtmag
Rövid nyulványok (dendritek)
Tengelyfonal (axon)
Végfácska

Két helyes válaszra 1 pont adható.

17. Jellemezze az újszülött székletét! 2 pont

**Az első napokban fekete szurokszéklet (meconium),
az anyatejjel táplált csecsemő széklete aranysárga, savanyú szagú.**

Helyes válaszonként 1–1 pont adható.

18.* Soroljon fel három szoptatási nehézséget az anya részéről! 3 pont

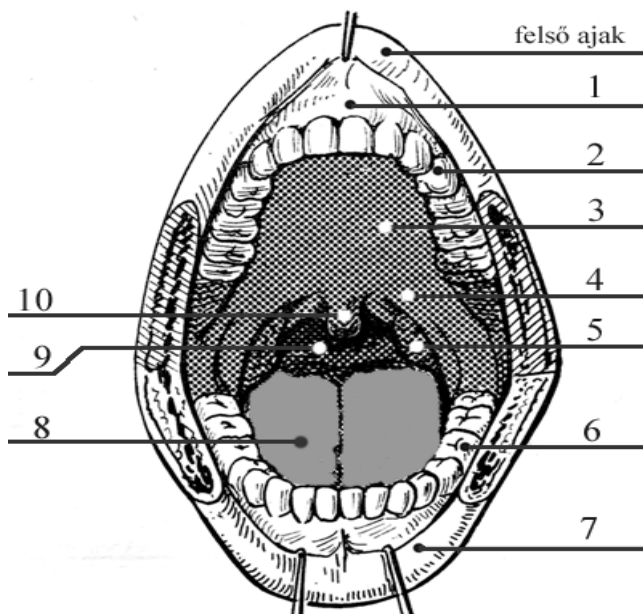
Lapos vagy befelé fordult mellbimbó
Berepedt mellbimbó
Emlőgyulladás (mastitis)
Fertőző betegségek

Helyes válaszonként 1–1 pont adható.

19. Írja a számok mellé a száj megjelölt részeinek elnevezését!

5 pont

- 1: Fogíny
- 2: Felső fogsor
- 3: Keményszájpad
- 4: Lágyszájpad
- 5: Mandula
- 6: Alsó fogsor
- 7: Alsó ajak
- 8: Nyelv
- 9: Torok
- 10: Nyelvcsap



Forrás: Dr Donáth Tibor: Anatómia élettan.

Két helyes válaszra 1 pont adható.

20.* Soroljon fel a csecsemő fürdetésének szabályaiból ötöt!

5 pont

- Kézmosás**
- Eszközök előkészítése**
- A csecsemőt ne hagyjuk egyedül**
- Az ablakot zárjuk be**
- A fürdővíz hőmérséklete 36-38 °C fokos legyen**
- A víz mennyisége 1-2 tenyérnyi legyen**
- A csecsemő fürdőkádját másra ne használjuk.**
- A köldöksebet, ha nem gyógyult, víz ne érje**

Helyes válaszonként 1–1 pont adható.

21. Sorolja fel a vékonybél mozgásait!

2 pont

- 1. **Perisztaltikus mozgás**
- 2. **Keverőmozgás**

Helyes válaszonként 1–1 pont adható.

22. Sorolja fel a méh falának rétegeit belülről kifelé haladva!

3 pont

- 1. **Belső nyálkahártya (endometrium)**
- 2. **Középső réteg (miometrium)**
- 3. **Külső réteg (perimetrium)**

Csak helyes sorrend esetén adható 3 pont.

23. Egészítse ki az alábbi meghatározást! 2 pont

Az elsősegélynyújtás célja, hogy a sérült vagy beteg a megfelelő állapotban, a
... **legrövidebb időn belül, a legmegfelelőbb ellátási helyre kerüljön.** ...

Helyes válaszonként 1–1 pont adható.

24. Határozza meg és jellemezze a vérzés típusait! 3 pont

1. **Kapilláris vérzés: gyöngyöző, kevés vérvesztéssel jár.**
2. **Vénás vérzés: egyenletesen folyó vörös, mennyisége a sérült véna nagyságától függ.**
3. **Artériás vérzés: élénk piros színű, és a szív összehúzódásának ütemében pulzál a sebből.**

Helyes válaszonként 1–1 pont adható.

25. Sorolja fel az elsősegélynyújtó feladatait! 5 pont

1. **Életveszély elhárítása, az élet mentése**
2. **A beteg fájdalmának csökkentése**
3. **A fertőzések, további egészségkárosodások megelőzése**
4. **Maradandó egészségkárosodások kivédése**
5. **Mielőbbi gyógyulás elősegítése**

Helyes válaszonként 1–1 pont adható.

26.* A csecsemő és a kisgyermek leggyakoribb betegségeit kísérő tünetek közül 3 pont
nevezzen meg hármat!

Nátha
Köhögés
Hasmenés
Fülfájás
Hányás

Helyes válaszonként 1–1 pont adható.